

# LE LIN RÉENCHANTÉ À LA DESIGN PARADE 2023

## L'Alliance du Lin et du Chanvre Européens, partenaire officiel de la Design Parade Toulon et Hyères 2023

Du 22 au 25 juin prochain aura lieu la nouvelle édition de la Design Parade 2023. Le festival international organisé par la Villa Noailles se déroulera comme chaque année en deux volets : à l'ancien évêché de Toulon pour l'architecture d'intérieur (présidé par Asmar Amman), et à la villa Noailles à Hyères pour le design (présidé par Noé Duchaufour-Lawrance).

Cette édition mettra une nouvelle fois en évidence la démarche innovante et les écosystèmes vertueux de la nouvelle garde de créatifs français et internationaux comme des talents confirmés.

Une démarche encouragée par L'Alliance du Lin et du Chanvre Européens qui propose aux participants du concours d'une part une formation au sein du showroom parisien Linen Dream Lab pour partager les vertus environnementales et sociales du Lin, et d'autre part un accompagnement dans leur sourcing en Lin provenant exclusivement des adhérents de L'Alliance, matériau qui sera intégré à leurs projets.

Seule fibre textile végétale originaire de l'Europe de l'Ouest, le Lin représente moins de 0,5% des fibres textiles produites dans le monde. Aujourd'hui, 3/4 de la production mondiale de fibre de lin teillé est d'origine ouest-européenne, et la France en est le leader mondial.

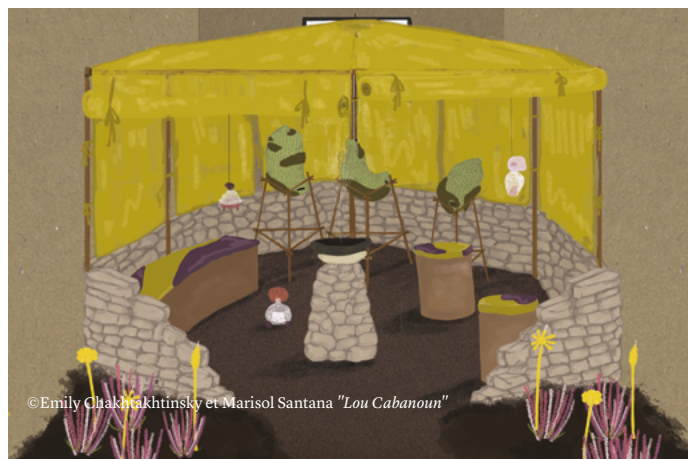
Voué à apporter de nouvelles possibilités esthétiques, le Lin est galvanisé par les créatifs contemporains qui portent un nouveau regard sur la fibre végétale et la domptent via des créations et installations qui tissent le fil de nouvelles histoires de matières et de savoir-faire. L'art de combiner éco-conception et différenciation.

Cette année, le Lin Européen est transcendé à la Design Parade à travers 4 projets des finalistes des concours de Hyères et Toulon, mais aussi dans les expositions de Paul Bonlarron (prix Mobilier national 2022) et de Noé Duchaufour-Lawrance, président du jury. Leurs créations et installations témoignent de la versatilité, des ressources créatives, innovantes et responsables de la fibre textile dans l'art de vivre. Le Lin comme on ne l'a jamais vu !



# LE LIN EUROPÉEN DANS LES PROJETS DES FINALISTES

L'architecte-scénographe **Emily Chakhtakhtinsky** et l'artiste set-designer **Marisol Santana** plongent dans les paysages rocaillieux du Sud avec « **Lou Cabanoun** », une cabane-ruche qui réinterprète les restanques provençales. Dans cet espace, le Lin est résolument sculptural : les ruches en massette et jonc tressées sont cousues à l'aide de rubans de Lin fournis par le fabricant français **Satab** lorsque la "Voilette" est constituée de grands pans de Lin sourcés chez un tisseur spécialiste linier **Libeco**. Cette dernière est teinte avec des extraits de réséda, de châtaignier et de millepertuis et magnifiée d'un motif all-over à la cire d'abeille.



©Emily Chakhtakhtinsky et Marisol Santana "Lou Cabanoun"



©Clement Rosenberg "Chambre tapissée pour cigale"

Le Lin Européen est utilisé pour ses propriétés thermorégulantes et isolantes dans le projet « **Chambre tapissée pour cigale en hiver** » de **Clément Rosenberg**, alumni de l'école Duperré et de l'Ensci-Les Ateliers. Décliné en version drapé avec un tissu fourni par le tisseur belge **Libeco**, et matelassé avec une étoffe de **Biofib'Isolation**, producteur d'isolant en fibre de Lin, le matériau offre une enveloppe confortable, moelleuse et propice à la métamorphose de la cigale dans ce terrier d'été.

Dans l'installation « **Les heures chaudes** » de **Théophile Chatelais & Hadrien Krief**, un grand tissu en Lin de la Maison **Pierre Frey** se constitue en œuvre mobile fonctionnelle, tantôt utilisée comme climatisation naturelle, tantôt comme élément structurel. Suspendu au plafond par un rail, il définit différents espaces selon son positionnement et vient se poser dans l'eau de la fontaine pour rafraîchir la pièce au gré des courants d'air.



©Théophile Chatelais & Hadrien Krief "Les heures chaudes"



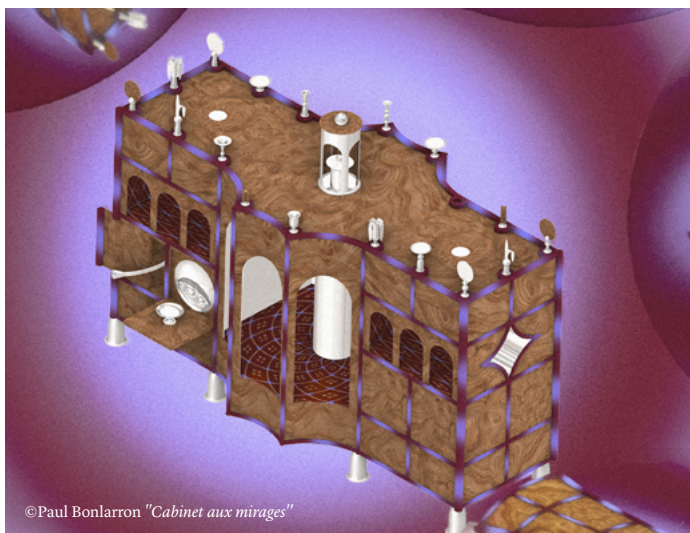
Florian Meca "Voyager"  
©Patrick Sagnes

Le Lin est galvanisé de plus belle dans le projet de **Florian Meca**, étudiant à l'Ensci-Les Ateliers et finaliste du prix Tectona qui a dessiné pour le concours de design, un fauteuil de repas empilable. Sa particularité ? Le dossier et l'assise sont réalisés grâce à un processus de laminage de la fibre de Lin utilisée dans sa version composite grâce à la participation d'**Eco-Technilin** (leader de l'utilisation techniques des fibres naturelles).



---

# LE LIN EUROPÉEN DANS LES PROJETS DES TALENTS CONFIRMÉS



© Paul Bonlarron "Cabinet aux mirages"

La fibre de Lin se révèle avec singularité tout au long de l'installation de **Paul Bonlarron** : « *Le Jardin Secret de Bleu Chardon* ». Hors concours, le designer expose la dernière pièce qu'il a imaginée lors de sa résidence de création au sein du Mobilier National appelée le « *Cabinet aux mirages* ». Un voilage en Lin fourni par le tisseur italien **Cotonificio Albini**, coloré avec des teintures naturelles et imprimé en étuve, procédé artisanal de transfert direct de plantes et fleurs, retwiste les fenêtres médiévales en peau tendue de l'époque. La fibre est également réinventée en version bouquet de moisson, tissé avec une tige de Lin du filateur italien **Linificio & Canapificio Nazionale** par l'artiste tisserande **Marie Baffard** avec les fleurs séchées.



Noé Duchaufour-Lawrance  
©Sanda Vuckovic

Le designer français basé au Portugal **Noé Duchaufour-Lawrance**, président du Jury de la Design Parade Hyères cette année, investit trois espaces de la Villa Noailles pour une scénographie immersive marquant le premier chapitre de son label Made In Situ en France. Dans la « *Piscine* », la « *Salle de squash* » et le « *Sautoir* », les matériaux nobles et intemporels tels que le liège noir du nord d'Alentejo, le Lin **Libeco** tissé en Belgique, ou encore les tomettes de Raujolles patinées à la main se découvrent, 'in situ', comme autant de carnets de voyage à tiroirs aux contours singuliers.

---

## CENTENAIRE DE LA VILLA NOAILLES

Il y a tout juste un siècle, le couple de mécènes Charles et Marie-Laure de Noailles recevaient en cadeau de mariage un terrain situé sur les hauteurs d'Hyères sur lequel ils firent construire par le jeune architecte Robert Mallet-Stevens « une petite maison intéressante à habiter ». Tous les ans depuis son acquisition par la commune d'Hyères en 1973, ce joyau d'architecture moderniste devient une plaque tournante culturelle. **Pour célébrer son Centenaire, la villa dévoile cet été une programmation riche qui rend hommage à son histoire et à cette aventure architecturale hors norme.**



©Olivier Amsellem

---

# À PROPOS

L'Alliance du Lin et du Chanvre européens est l'unique organisation européenne agro-industrielle référente à échelle mondiale qui fédère tous les acteurs de la chaîne de valeur du Lin et du Chanvre européens.

Lieu de réflexion et d'analyse conjoncturelle, de concertation et d'orientation stratégique, l'Alliance du Lin et du Chanvre européens anime une filière d'excellence dans un contexte mondialisé. Elle encourage le dialogue avec les pouvoirs publics nationaux et européens.

L'Alliance du Lin et du Chanvre européens crée un environnement favorable à la compétitivité des entreprises industrielles à travers une triple mission : informer les membres, les marques et les consommateurs, soutenir l'écosystème et les savoir-faire européens, et promouvoir le Lin et le Chanvre européens, comme fibres premium durables préférées à travers le monde.

Elle réunit plus de 10 000 entreprises à travers 16 pays d'Europe, et articule ses actions autour des valeurs du collectif, de l'innovation, de la validation scientifique et du respect des Hommes et de la planète.

Elle favorise, initie et organise les réflexions stratégiques et la recherche sur ses fibres, pour mettre des données économiques avérées, des informations environnementales et des preuves scientifiques fiables au service de l'ensemble de ses interlocuteurs.

L'Alliance du Lin et du Chanvre européens œuvre à la visibilité internationale de ses fibres dont les qualités techniques et environnementales inspirent la création mondiale et offrent de nouvelles perspectives à l'innovation industrielle. Elle garantit la traçabilité de la fibre de Lin à travers les certifications EUROPEAN FLAX™ et MASTERS OF LINEN™.

L'Alliance du Lin et du Chanvre européens est le nouveau nom de la CELC, association créée en 1951. L'Europe de l'Ouest est le premier producteur mondial de fibres de Lin (la France, la Belgique et les Pays-Bas en assurent 3/4 de la production).

*European Flax™ : La garantie de traçabilité pour la fibre de Lin premium cultivée en Europe de l'Ouest pour tous ses débouchés. Une fibre végétale issue d'une agriculture respectueuse de l'environnement, sans irrigation\* ni OGM.*

*Masters of Linen™ : La garantie de traçabilité du Lin transformé par des entreprises Européennes sur sites Européens et Euromed 1. Un textile d'excellence, local à toutes les étapes : de la fibre végétale European Flax™, au fil et au tissu.*

\*sauf en cas de circonstances exceptionnelles.

---

## Contacts

### SERVICE PRESSE

#### Mode

#### 2<sup>e</sup> BUREAU

Hugo Howlett

M : +33 (0)6 18 08 10 55

h.howlett@2e-bureau.com

### ALLIANCE FOR EUROPEAN FLAX-LINEN & HEMP

#### Chantal Malingrey

Directrice Marketing et Communication

M : +33 (0)6 77 47 62 12

cmalingrey@allianceflaxlinenhemp.eu

#### Laura Schwander

Cheffe de projet Marketing et Communication

M : +33 (0)6 51 18 66 90

lschwander@allianceflaxlinenhemp.eu

#### Linen Dream Lab

15 rue du Louvre,

75001 Paris

France

T : +33 (0)1 42 21 06 83

[europeanflax.com](http://europeanflax.com)



**Alliance for European  
Flax-Linen & Hemp**

Suivez-nous

[@](#) [f](#) [t](#) [in](#)  
[@flaxlinenhemp](#)