

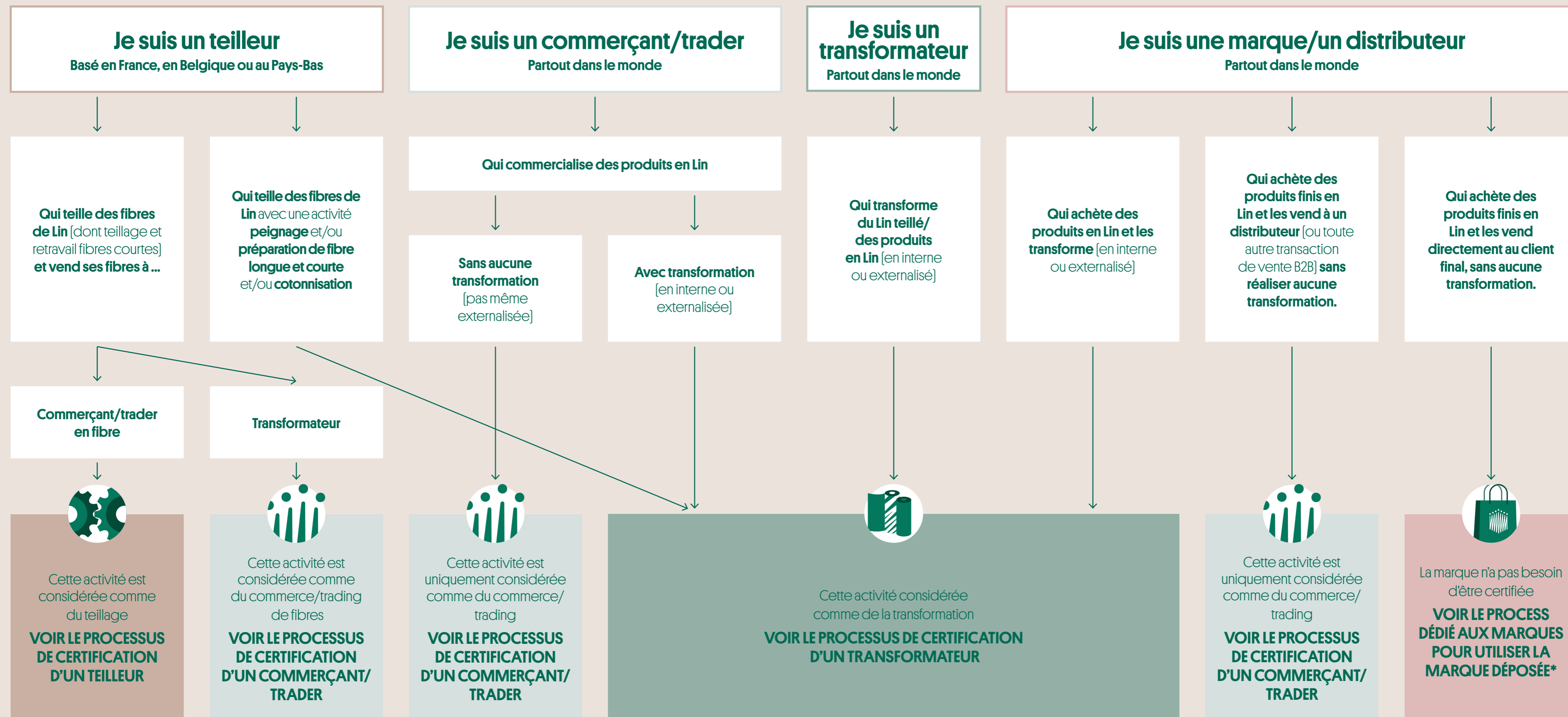
Comment se faire certifier European Flax™

Étape 1 - Déterminez votre type d'organisation dans la chaîne de valeur



European Flax™

Premium linen fibre



Comment se faire certifier European Flax™

Étape 2 – Déterminez votre processus de certification selon votre type d'organisation



European Flax™
Premium linen fibre



Processus de certification d'un tailleur

- Contactez votre **association locale** en FR, BE, NL pour obtenir plus d'informations sur la certification et l'adhésion
- Signez la Charte EUROPEAN FLAX™
- Signez le Formulaire d'Identification d'entreprise EUROPEAN FLAX™

Obtenez votre numéro de licence CEAAXXXX

Délivré par Alliance for European Flax-Linen & Hemp



Processus de certification d'un commerçant/trader

1. Pour plus d'informations, contactez **Alliance for European Flax-Linen & Hemp** [pour les entreprises d'EUROPE/AFRIQUE] ou votre **bureau local BV** [pour les entreprises situées partout ailleurs]^[1]
2. Devenez membre d'Alliance for European Flax-Linen & Hemp [uniquement pour les entreprises de l'UE]
3. Remplissez la **Request for Quotation**
4. Signez l'Autorisation d'usage applicable de la marque déposée **EUROPEAN FLAX™**
5. Signez un contrat de 3 ans avec Bureau Veritas
6. Soumettez-vous aux audits indépendants annuels sur le Standard **EUROPEAN FLAX™** conformément au **Process de certification EUROPEAN FLAX™ – audits documentaires uniquement**^[2]

Obtenez votre numéro de certificat BVFRXXXX

Délivré par BUREAU VERITAS CERTIFICATION



Processus de certification d'un transformateur

1. Pour plus d'informations, contactez **Alliance for European Flax-Linen & Hemp** [pour les entreprises d'EUROPE/AFRIQUE] ou votre **bureau local BV** [pour les entreprises situées partout ailleurs]^[1]
2. Devenez membre d'Alliance for European Flax-Linen & Hemp [uniquement pour les entreprises de l'UE]
3. Remplissez la **Request for Quotation**
4. Signez l'Autorisation d'usage applicable de la marque déposée **EUROPEAN FLAX™**
5. Signez un contrat de 3 ans avec Bureau Veritas
6. Soumettez-vous aux audits indépendants annuels sur le Standard **EUROPEAN FLAX™** conformément au **Process de certification EUROPEAN FLAX™ – audits hors site et sur site**
7. **Tests de composition**^[3]

[1] Consultez les coordonnées sur allianceflaxlinenhemp.eu

[2] Sauf pour les sites prenant possession physique de fibres, matières ou produits certifiés European Flax™. Dans ce cas-là, le premier audit de surveillance doit obligatoirement se faire sur site [année 2].

[3] Les tests de composition sont obligatoires pour les transformateurs exerçant des activités de filature, tissage, tricotage, production de semi-produits techniques ou toute activité présentant un risque élevé de mélange de fibres, qu'elle soit effectuée en interne ou externalisée.